

# Harmonogram zberu 2020

## August

P	U	S	Š	P	S	N
					1	2
3	4	5	6	7	8	9
10	11	12	13	14	15	16
17	18	19	20	21	22	23
24	25	26	27	28	29	30
31						

## September

P	U	S	Š	P	S	N
	1	2	3	4	5	6
7	8	9	10	11	12	13
14	15	16	17	18	19	20
21	22	23	24	25	26	27
28	29	30				

## Október

P	U	S	Š	P	S	N
			1	2	3	4
5	6	7	8	9	10	11
12	13	14	15	16	17	18
19	20	21	22	23	24	25
26	27	28	29	30	31	

## November

P	U	S	Š	P	S	N
						1
2	3	4	5	6	7	8
9	10	11	12	13	14	15
16	17	18	19	20	21	22
23	24	25	26	27	28	29
30						

## December

P	U	S	Š	P	S	N
	1	2	3	4	5	6
7	8	9	10	11	12	13
14	15	16	17	18	19	20
21	22	23	24	25	26	27
28	29	30	31			

### Zóna A

Baničova, Dorastenecká, Jačmenná, Kataríny Brúderovej, Koncová, Koniarkova, Kratiny, Na doline, Nad jazierkom, Nad Váľkom, Nemecká dolina, Ochoťnícka, Osloboditeľská, Pod lipami, Pod Váľkom, Pri pastierni, Pri Struhe, Rolnícka, Rybníčná, Skuteckého, Šaldova, Šutráková, Za farou, Zátareckého

### Zóna B

Bagrovísko, Buzalkova, Čierny chodník, Hospodárska, Kúkoľová, Na jarku, Pod krížom, Pračanská, Pri mlyne, Pri nadjazde, Pri starom letisku, Pri šanci, Prijazdná, Šachorová, Šinkovské, Široká, Šuty, Tibenského, Tomanova, Uhliská, Vajnorské jazerá, Veľké Štepanice, Za humnami, Za mlynom, Zbrody

## Triedenie odpadov bližšie k vám

Zber triedených odpadov v rodinných domoch bol doposiaľ zabezpečený prostredníctvom zberných hniezd.

Tu však bývajú často ukladané iné odpady ako tie, pre ktoré sú určené.

Prichádzame preto so zmenou spôsobu triedeného zberu z rodinných domov. Vaša mestská časť bola zaradená do 1. etapy zberu papiera a plastov zbieraných spolu s kovovými obalmi a nápojovými kartónmi priamo pred vašich domov prostredníctvom vriec.

Snažme sa riadiť heslom, že najlepší odpad je ten, ktorý nevznikne. A keď už odpad vytvoríme, chráňme hodnotné druhotné suroviny v ňom ukryté tým, že ich správne vytriedime. Iba tak majú šancu na recykláciu. Predchádzaním vzniku odpadov a ich správnym triedením chránime životné prostredie pre nás a pre ďalšie generácie.

**Vrecový systém zberu triedeného odpadu z domácností sa používa aj v Rakúsku, Nemecku a iných samosprávach na Slovensku a v zahraničí.**

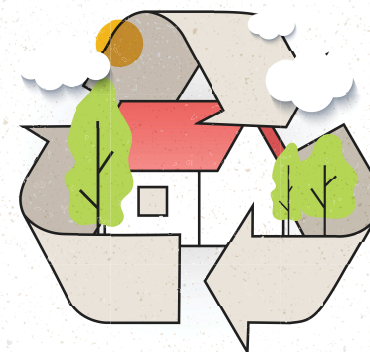
**Okrem zvýšenia komfortu zberu rieši aj problém s neporiadkom okolo zberných hniezd a zvyšuje kvalitu vytriedeného odpadu pred následnou recykláciou.**

[www.bratislava.sk](http://www.bratislava.sk)  
[www.olo.sk](http://www.olo.sk)  
[www.naturpack.sk](http://www.naturpack.sk)

Kontakt:  
02/50 110 111  
zakazka@olo.sk



# Zmena systému zberu triedeného odpadu z rodinných domov Vajnory



Vytlačené na recyklovanom papieri

